



เที่ยวไทยสไตล์  
NEXT NORMAL  
สีฉ่ำวามัน \*ไม่ประมาท\* \*จัดการขยะ

## บุฟเฟ่ต์ทะเลใจ “สายดำ” (ดำน้ำเกาะสาเก-เกาะแสมสาร) 3 วัน 2 คืน

เดินทางโดย\*เรือสปีดโบ๊ทส่วนตัว\* ดำน้ำเกาะสาเก, พายเรือคายัค, SUP BOARD เที่ยวเกาะล้าน  
 ดำน้ำอุทยานเกาะแสมสาร ดำขลุ่ยตีน้ำกับน้องนินนี่มี อร่อยเมนูเด็ดร้านดัง\*ครัวแสมสาร\*  
 อิมแบบไม่มีอันไหนมีอ้อค่า\*บุฟเฟ่ต์ซีฟู้ดอินเตอร์\*/ที่พักพัทยานุสรณ์ 4 ดาว+มีอาหารเช้าอร่อย

### SPEED BOAT

### เที่ยวได้ทุกวันศุกร์ 2 ท่านก็ไปได้..

วันแรก พัทยา ทำเรือแหลมบาลีฮาย – ดำน้ำเกาะสาเก - เกาะล้านเล่นน้ำหาดแสม

09.30 น. **รอรับท่านที่ท่าเรือแหลมบาลีฮาย** บริเวณ **จุดคัดกรอง** ส่งเกดป้ายต้อนรับ  
 “พัทยาสาเฮ” (โปรดแสดง Voucher แก่พนักงานต้อนรับ)



**โปรดเตรียม** : **กางเกงขาสั้น รองเท้าแตะ** ชุดว่ายน้ำ แว่นกันแดด ครีมกันแดด ผ้าเช็ดตัว  
 หมวก รม สายชาร์ต ยาประจำตัว ของใช้ส่วนตัวอื่นๆ ที่จำเป็น

10.00 น. ออกเดินทาง**ด้วยเรือสปีดโบ๊ทสู่เกาะสาเก** ให้ทุกท่านได้เพลิดเพลินกับการดำ  
 น้ำดูปะการัง และสนุกสนานกับเครื่องเล่นทางน้ำเช่น แพยาง พายเรือคายัค พาย  
 SUP Board ห่วงยางแฟนซี สไลเดอร์ สมควรแก้เวลาน้ำทุกท่านเดินทางสู่ **เกาะ  
 ล้าน (กรณีที่ท่านไม่สามารถมาลงเรือได้ตามเวลา ผู้จัดขอสงวนสิทธิ์ในการคืน  
 เงินทุกกรณี)**



**\*กรณีที่เกิดเหตุสุดวิสัยหรือสภาพอากาศไม่เอื้ออำนวยทำให้เรือไม่สามารถ  
 เดินทางได้ ทัวร์จะทำการคืนเงินค่าทัวร์เรือจำนวน 400 บาท/ท่าน และ  
 เปลี่ยนไปเข้าชม พิพิธภัณฑ์สามมิติ Art In Paradise และรับประทานอาหาร  
 กลางวันที่สวนอาหารเรือนไทย (หรือเทียบเท่า)ทดแทน**

12.00 น. บริการอาหารกลางวันแบบเซตโต๊ะ ที่ร้านอนันต์ซีฟู้ด (หรือเทียบเท่า) หลัง  
 อาหารให้ท่านได้พักผ่อนที่ชายหาดอิสระตามอัธยาศัย หรือจะเลือกใช้บริการรถ  
 สองแถวนำเที่ยวบนเกาะ ซึ่งท่านสามารถสอบถามรายละเอียดได้ที่ร้านอาหาร

# เที่ยวสนุกทัวร์แอนด์แทรเวล



@teawsanooktour



เที่ยวสนุกทัวร์แอนด์แทรเวล



085-3840228

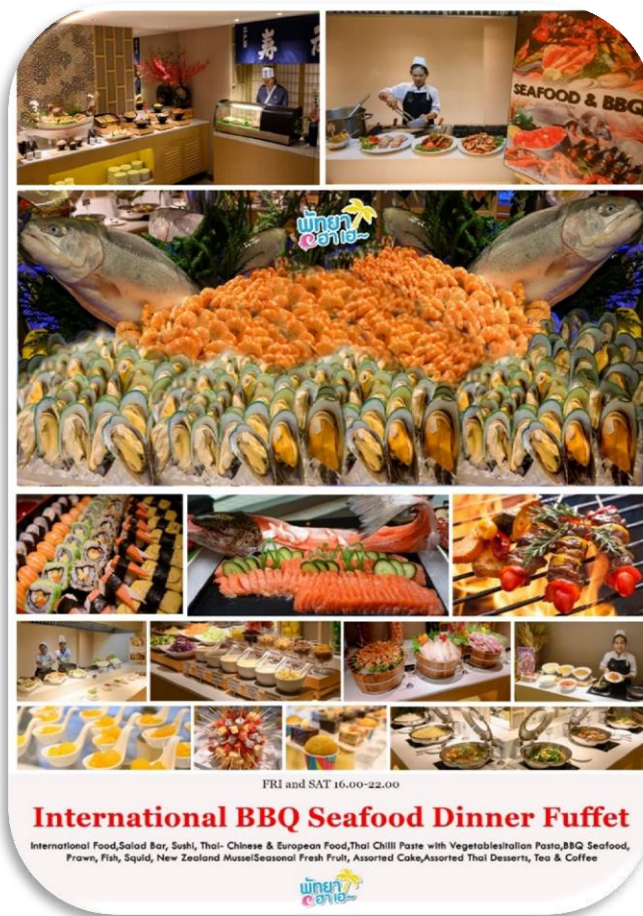


**\*\*\*นักท่องเที่ยวที่ซื้อ Join Tour อาหารกลางวัน อีสระตามอัธยาศัย\*\*\***



**15.00 น.** สมควรแก่เวลานำท่านเดินทางโดยเรือสปีดโบ๊ทกลับสู่ท่าเรือแหลมบาลีฮาย พัทยา จากนั้นให้ทุกท่านเดินทางเข้าสู่โรงแรมที่พัก-เช็คอิน แล้วพักผ่อนตามอัธยาศัย

**18.00 น.** บริการอาหารค่ำ **Seafood Buffet Inter** ณ ห้องอาหารของโรงแรม



สมควรแก่เวลาให้ท่านได้เดินทางกลับสู่โรงแรมที่พัก อิสระพักผ่อนตามอัธยาศัย

**โรงแรม M Pattaya HOTEL** <http://www.mhotel.co.th/> ★★★★★



**โรงแรม A-One New Wing** <http://www.a-onenewwingpattaya.com/> ★★★★★



**โรงแรม A-One เปิดบริการอาหารค่ำ Seafood Buffet Inter ในวันศุกร์และวันเสาร์ ที่ห้องอาหาร The Boat Restaurant ท่านสามารถซื้อเพิ่มได้ในราคาพิเศษเพียง 1,900 บาท**



สำหรับ 2 ท่าน **ราคานี้รวม Lobster 1 เมนู (ครึ่งตัว) พร้อมเครื่องดื่ม (น้ำเปล่า-ชา-กาแฟ)**  
 สำหรับเด็กอายุ 5-11 ปี ราคา 475 บาท (อายุไม่เกิน 4 ขวบ ฟรี! ไม่มีค่าใช้จ่าย) เปิดบริการ 2  
 รอบ 18.00-19.30 และ 20.00-21.30

## วันที่สอง ท่องเที่ยวตามอัธยาศัย

เช้า บริการอาหารเช้า ณ ห้องอาหารของโรงแรม (เปิดให้บริการ 07.00-10.00)  
 จากนั้นให้ท่านได้อิสระพักผ่อนอิสระตามอัธยาศัย จากนั้นให้ท่านได้เดินทางสู่  
 อ่าเภอสัตหีบ

10.30 น. พร้อมกันที่ท่าเรือ..... ส่งเคดป้ายต้อนรับ "พืทยาฮาเฮ"  
 (โปรดแสดง Voucher แก่พนักงานต้อนรับ / คุณลูกค้าสามารถนำรถมาจอดที่  
 สะพานท่าเรือได้โดยมีค่าบริการ 100 บาท พร้อมห้องอาบน้ำบริการฟรี)

**ควรเตรียม :** กางเกงขาสั้น รองเท้าแตะ ชุดว่ายน้ำ แวนกันแดด ครีมกันแดด ผ้าเช็ดตัว  
 หมวก ร่ม สายชาร์ต ยาประจำตัว ของใช้ส่วนตัวอื่นๆ ที่จำเป็น



11.00 น. นำท่านออกเดินทางโดยเรือสปีดโบ๊ท (กรณีที่ท่านไม่สามารถมาลงเรือได้ตาม  
 เวลา ผู้จัดขอสงวนสิทธิ์ในการคืนเงินทุกกรณี) โดยจะพาท่านแวะไปที่เกาะ  
 แสมสาร และจุดดำน้ำต่างๆ ให้ทุกท่านได้สนุกกับกิจกรรมทางน้ำอย่างเต็มอิม  
**บริการถ่ายภาพใต้น้ำให้กับทุกท่านฟรี** พร้อมอุปกรณ์หน้ากากดำน้ำ, เสื้อชู  
 ชีพ และบริการนำดื่ม ทั้งนี้ท่านสามารถเตรียมอาหาร ของทานเล่น และ  
 เครื่องดื่มที่ท่านชื่นชอบ นำไปเป็นเสบียงรับประทานบนเรือได้ตามอัธยาศัย

### รอบเรือดำน้ำดูปะการัง

ประเภททัวร์	08.00-11.00 น.	11.00-14.00 น.	14.00-17.00 น.
Join Tour (เสาร์-อาทิตย์)	X	รอบเดี่ยวเท่านั้น	X
Private Tour	✓	✓	✓

กรณีที่สภาพอากาศแปรปรวนหรือเกิดเหตุสุดวิสัยใดๆ ที่ทำให้ไม่สามารถออกเรือ  
 เดินทางไปดำน้ำได้ ทัวร์จะคืนเงินค่าทริปดำน้ำให้ท่านละ 500 บาท

14.00 น. สมควรแก่เวลานำท่านเดินทางกลับสู่ท่าเรือ ให้ทุกท่านได้อาบน้ำชำระล้าง  
 ร่างกายและเปลี่ยนเสื้อผ้า

บริการอาหารกลางวัน ณ คริวแสมสาร ด้วยเมนูแสนอร่อยพร้อมวิวและ  
 บรรยากาศยามริมทะเลแสนสบาย \*\*\*นักท่องเที่ยวที่ซื้อ Join Tour อาหาร  
 กลางวัน อิสระตามอัธยาศัย\*\*\*



สมควรแก่เวลาให้ท่านได้เดินทางมุ่งหน้าสู่พัตยา เพื่อเข้าโรงแรมที่พัก อิสระพักผ่อนตามอัธยาศัย

## วันที่สาม ท่องเที่ยวตามอัธยาศัย

เช้า รับประทานอาหารเช้า ณ ห้องอาหารของโรงแรม จากนั้นให้ท่านได้อิสระพักผ่อนตามอัธยาศัย

12.00 น. เช็คเอาท์ ให้ท่านได้เดินทางกลับโดยสวัสดิภาพ **(การเช็คเอาท์เกินกำหนดเวลา อาจทำให้ท่านมีค่าใช้จ่ายเพิ่มเติม)**

**ร้านอาหาร-รายการอาหารและการเดินทาง**  
**อาจมีการปรับเปลี่ยนได้โดยไม่ต้องแจ้งให้ทราบล่วงหน้า**  
**ทั้งนี้เพื่อประโยชน์และเพื่อความปลอดภัยของผู้เดินทางเป็นสำคัญ**

## อัตราค่าบริการ

ราคาพิเศษนี้ใช้สำหรับการจองและเดินทางภายใน 1 - 31 ตุลาคม 2564 นี้เท่านั้น

### โรงแรม M Pattaya Hotel (พักห้องละ 2 ท่าน)

Speed Boat ส่วนตัว (Private Group)	ผู้ใหญ่ ท่านละ	ราคาเด็ก 2-12 ปี พักกับผู้ใหญ่		พักเดี่ยว เพิ่มท่านละ	พักต่อ (ห้อง/คืน)
		เด็กเสริมเตียง	เด็กไม่เสริมเตียง		
Private 10-12 ท่านๆ ละ	2,777.-	2,777.-	1,800.-	1,000.-	1,000.-
Private 8-9 ท่านๆ ละ	2,900.-	2,900.-			
Private 6-7 ท่านๆ ละ	3,400.-	3,400.-			
Private 4-5 ท่านๆ ละ	4,300.-	4,300.-			
<b>Join Tour 2 ท่านๆ ละ</b>	<b>2,777.-</b>	<b>2,777.-</b>			

เด็กอายุไม่เกิน 2 ขวบไม่เสียค่าบริการ \*Join tour (รับเฉพาะวันศุกร์/หัวรอกเมื่อมีผู้ร่วมเดินทาง 6 ท่านขึ้นไป)

### โรงแรม A-One New Wing (พักห้องละ 2 ท่าน)

Speed Boat ส่วนตัว (Private Group)	ผู้ใหญ่ ท่านละ	ราคาเด็ก 2-12 ปี พักกับผู้ใหญ่		พักเดี่ยว เพิ่มท่านละ	พักต่อ (ห้อง/คืน)
		เด็กเสริมเตียง	เด็กไม่เสริมเตียง		



Private 10-12 ท่านๆ ละ	3,677.-	3,677.-	2,700.-	1,200.-	1,200.-
Private 8-9 ท่านๆ ละ	3,800.-	3,800.-			
Private 6-7 ท่านๆ ละ	4,300.-	4,300.-			
Private 4-5 ท่านๆ ละ	5,200.-	5,200.-			
<b>Join Tour 2 ท่านๆ ละ</b>	<b>3,677.-</b>	<b>3,677.-</b>			

เด็กอายุไม่เกิน 2 ขวบไม่เสียค่าบริการ \*Join tour (รับเฉพาะวันศุกร์/เสาร์ออกเมื่อมีผู้ร่วมเดินทาง 6 ท่านขึ้นไป)

### อัตราค่าบริการ (ตามตารางด้านบน) นี้รวม

1. ค่าอาหารตามที่ระบุในรายการ
2. ค่าห้องพัก 2 คืนตามที่ระบุในรายการ
3. ค่าเรือนำเที่ยวตามที่ระบุในรายการ
4. ค่าเข้าชมสถานที่ท่องเที่ยวตามระบุในรายการ
5. ค่าประกันอุบัติเหตุทางเรือ

\*กรณีที่นักท่องเที่ยวไม่ใช้บริการส่วนหนึ่งส่วนใดหรือทั้งหมด ถือเป็นความสมัครใจของนักท่องเที่ยวเอง ผู้จัดขอสงวนสิทธิ์ในการคืนเงินทุกกรณี

### อัตราค่าบริการนี้ไม่รวม :

1. ภาษีมูลค่าเพิ่ม และภาษีหัก ณ ที่จ่าย
2. ค่าใช้จ่ายอื่นใดที่ไม่ได้ระบุไว้ในรายการ
3. ทิปเรือตามความพึงพอใจ

### การเลื่อนการเดินทางหรือยกเลิกการเดินทาง

1. สามารถเลื่อนการเดินทางได้ 1 ครั้ง โดยแจ้งล่วงหน้าไม่น้อยกว่า 7 วันก่อนการเดินทาง
2. กรณียกเลิกการเดินทางจะไม่สามารถขอรับเงินคืนได้ในทุกกรณี